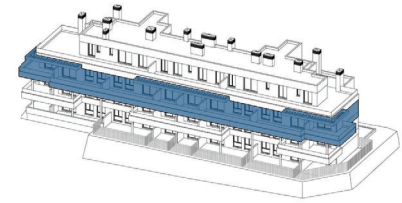
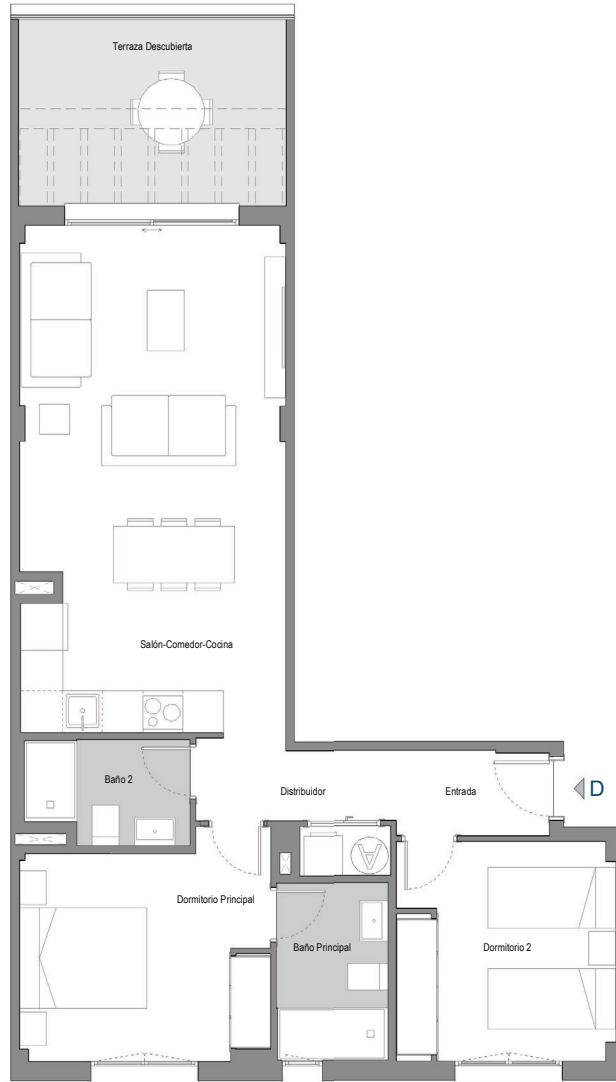
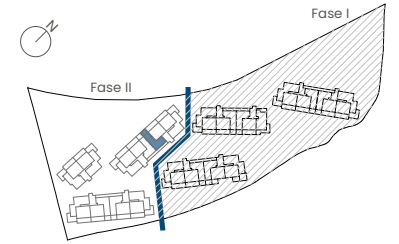


BALANCE NOVA

DEPARTAMENTO TÉCNICO
Revisión: 01
Fecha: 03/03/2026



EMPLAZAMIENTO



CUADRO DE SUPERFICIES

Entrada	2,88 m ²
Salón-Comedor-Cocina	29,66 m ²
Distribuidor	4,54 m ²
Dormitorio Principal	11,90 m ²
Dormitorio 2	10,58 m ²
Baño Principal	4,43 m ²
Baño 2	3,62 m ²
Total Sup. Útil Interior	67,61 m²

Terraza Descubierta	11,06 m ²
Total Sup. Útil Exterior	11,06 m²

Superficie construida propia	78,60 m²
Superficie construida con ZZCC*	92,54 m²

Según Decreto BOJA 218/2005	
Superficie útil total	73,14 m²
Superficie construida con ZZCC	98,88 m²

*No se incluyen terrazas

Vivienda 099 - Bloque B4 - Portal P8 - Planta P02 - Puerta D

0 1 2 3 4 5m

La información aquí contenida puede ser modificada durante el transcurso de la ejecución de la obra por exigencias técnicas y jurídicas, sin que ello implique menoscabo en el nivel global de calidades. El mobiliario, incluido el de cocina, se refleja a efectos meramente decorativos, sin que se incluya en la oferta. Los peldaños de acceso a la vivienda y salidas a patios, puede alterarse en función de la rasante de las calles y corresponde a la D.F. fijar el criterio.